



Kabelverbindungstechnik

Schraubverbinder und Schraubkabelschuhe für Nieder-, Mittel- und Hochspannung



ARCUS ELEKTROTECHNIK
ALOIS SCHIFFMANN GMBH

Ihr Partner in der Verbindungstechnik

Seit 1928 steht der Name ARCUS für Qualität und Zuverlässigkeit in der Kabelverbindungstechnik und im Elektroschutz.

Die ARCUS ELEKTROTECHNIK ALOIS SCHIFFMANN GMBH ist ein hoch spezialisiertes Industrieunternehmen, in dem anspruchsvolle Produkte für den Weltmarkt konzipiert und produziert werden.

Unser Produktangebot umfasst:

- Kabelverbindungen und zugehörige Werkzeuge
- Freileitungstechnik
- Erdungs- und Kurzschließgarnituren mit Seilen und Schienen
- Staberdungsgeräte für Freiluft-Schaltanlagen bis 80 kA/0,5 s bzw. 63 kA/1 s
- Hochspannungsprüfer bis 380 kV
- Spannungsprüfer und Phasenvergleichler für gekapselte Schaltanlagen
- Pressmaterial und zugehörige Werkzeuge
- Vorrichtungen zur Stromentnahme und Stromeinspeisung

Im Mittelpunkt unserer Aktivitäten stehen stets:

Unsere Kunden, deren langfristige Zufriedenheit unser oberstes Ziel ist!

Hoch qualifizierte und motivierte Mitarbeiter im Hause und vor Ort sind wesentliche Voraussetzungen für die erfolgreiche Umsetzung von Kundenanforderungen.

In unserer langjährigen Firmengeschichte haben wir schwierige Aufgabenstellungen seitens unserer Kunden immer als Herausforderung begriffen.

Vielfach münden technische Kooperationen mit unseren Geschäftspartnern in Produkte mit exponierter Stellung auf dem Weltmarkt.

Technisches Know-how und modernste Fertigungstechniken garantieren dauerhafte Qualität und Zuverlässigkeit unserer Produkte, und sichern unserem Unternehmen den Standort Deutschland.

Telefonische Erreichbarkeit:

Bei Fragen zu unseren Produkten, Lieferzeiten und zur telefonischen Bestellannahme stehen wir Ihnen gerne wie folgt zur Verfügung:

+49 (0)89/436 04-0

Montag - Donnerstag:

8:00-12:00 und 12:30-16:00 Uhr

Freitag:

8:00-12:00 Uhr



Hinweise zum Katalog:

Alle Rechte der Vervielfältigung jeglicher Art vorbehalten. Alle Maßangaben und Abbildungen sind unverbindlich. Da wir laufend um Produktverbesserungen bemüht sind, behalten wir uns Änderungen zu Ausführungen, Abmessungen und Werkstoffauswahl vor. Die Zuordnung der Kabelleiterquerschnitte erfolgte nach DIN VDE 0295.

Allgemeines

Bestellnummernverzeichnis	4
Produktübersicht	5
Einführung	6

Niederspannung

Al-Schraubverbinder	7
Al-Schraubverbinder mit Abzweigbohrung	10
Al-Schraubverbinder mit isoliertem Klemmkörper	11
Al-Schraubverbinder für isolierte Kabelleiter	12
Al-Schraubverbinder mit sektorförmigem Klemmkanal	13
Cu-Schraubverbinder	14
Al-Schraubkabelschuhe	15
Cu-Schraubkabelschuhe für Schirmdrähte und Ceanderkabel	16

Mittelspannung

Al-Schraubverbinder mit exzentrischer Kabelleiterführung	17
Al-Schraubverbinder (Reduzierverbinder) mit zentrischer Kabelleiterführung	18
Al-Schraubverbinder mit zentrischer Kabelleiterführung und intelligenter Kontaktschraube	19
Al-Reparaturverbinder mit zentrischer Kabelleiterführung und intelligenter Kontaktschraube	20
Al-Schraubverbinder für Schirmdrähte von VDE- und TGL-Kabeln	21
Cu-Schraubverbinder für Cu-Schirmdrähte	22
Al-Schraubkabelschuhe mit zentrischer Kabelleiterführung	23
Al-Schraubkabelschuhe mit zentrischer Kabelleiterführung und intelligenter Kontaktschraube	24
Cu-Schraubkabelschuhe für Schirmdrähte und Ceanderkabel	26

Hochspannung

Schraubverbinder, Schraubanschlussbolzen und Schraubkontakte	27
--	----

Montagewerkzeug

Isolierte Werkzeuge	29
Fest eingestellter Drehmomentschlüssel (20 Nm)	30
Gegenhalter für Schraubverbinder	31

Bestellnummernverzeichnis

Bestell-Nr.	Seite	Bestell-Nr.	Seite	Bestell-Nr.	Seite	Bestell-Nr.	Seite
108-198		209-298		298		615-622	
108 001 001	16,26	209 091	7	298 188	8	615 040	30
109 177	29	209 092	7	298 189	9	620 090	29
198 184	29	209 098	7	298 200	8	620 137 05	29
198 273	16,26	209 099	7	298 213	8	620 137 06	29
198 381	14,22	209 100	17	298 218	7	620 147	30
198 385	22	209 108	7	298 219	7	620 148	30
198 392	14	209 109	19	298 223	8	620 149	30
198 394	14	209 110	19	298 224	8	620 155	29
198 399	16,26	209 111	19	298 225	9	620 156	29
198 412	16,26	209 112	19	298 226	9	620 157	29
198 413	14	209 113	19	298 226	9	620 159	29
198 423	16,26	209 114	19	298 238	24	620 160	29
		209 116	8	298 244	9	622 009	31
		209 117	7	298 245	8		
		209 122	12	298 246	7		
		209 123	12	298 254	7		
		209 124	12	298 255	9		
		209 126	8	298 256	9		
		209 130	7	298 257	9		
		209 131	7	298 258	7		
		209 132	7	298 260	10		
		209 133	7	298 262	8		
		209 134	7	298 269	8		
		209 135	7	298 292	20		
		209 136	7	298 292	20		
		209 137	7	298 301	18		
		209 140	18	298 304	7		
		298 002	10	298 321	17		
		298 009	25	298 322	7		
		298 013	19	298 323	7		
		298 047	8	298 324	8		
		298 061	8	298 325	8		
		298 062	9	298 326	20		
		298 063	11	298 347	18		
		298 064	11	298 350	9		
		298 088	9	298 356	13		
		298 095	11	298 364	8		
		298 097	11	298 368	18		
		298 100	7	298 373	24		
		298 108	21	298 374	24		
		298 119	10	298 375	24		
		298 128	10				
		298 129	7				
		298 139	15				
		298 140	15				
		298 141	9				
		298 142	11				
		298 152	7				
		298 155	10				
		298 158	7				
		298 161	10				
		298 162	10				
		298 172	9				
		298 174	9				
		298 181	10				
		298 185	7				
208-209							
208 001 005	15						
208 032	15						
208 033	15						
208 034	15						
208 036	23						
208 038	25						
208 039	25						
208 040	25						
208 041	25						
208 042	25						
208 043	25						
209 011	8						
209 012	9						
209 013	7						
209 019	8						
209 020	9						
209 025	11						
209 026	11						
209 027	11						
209 028	11						
209 050	9						
209 052	8						
209 056	21						
209 058	7						
209 065	9						
209 072	9						
209 075	8						
209 080	8						
209 081	8						
209 082	9						
209 083	11						
209 084	11						
209 085	11						
209 086	11						
209 087	8						
209 088	9						
209 089	8						
209 090	9						

Al-Schraubverbinder



Seite 7

Al-Schraubverbinder mit Abzweigbohrung



Seite 10

Al-Schraubverbinder mit isoliertem Klemmkörper



Seite 11

Al-Schraubverbinder für isolierte Kabelleiter



Seite 12

Al-Schraubverbinder mit sektorförmigem Klemmkanal



Seite 13

Cu-Schraubverbinder



Seite 14

Al-Schraubkabelschuhe



Seite 15

Cu-Schraubkabelschuhe für Schirmdrähte und Ceanderkabel



Seite 16,26

Al-Schraubverbinder mit exzentrischer Kabelleiterführung



Seite 17

Reduzierverbinder mit zentrischer Kabelleiterführung



Seite 18

Al-Schraubverbinder mit zentrischer Kabelleiterführung und intelligenter Kontaktschraube



Seite 19

Al-Reparaturverbinder mit zentrischer Kabelleiterführung und intelligenter Kontaktschraube



Seite 20

Al-Schraubverbinder für Schirmdrähte von VDE- und TGL-Kabeln



Seite 21

Cu-Schraubverbinder für Cu-Schirmdrähte



Seite 22

Al-Schraubkabelschuhe mit zentrischer Kabelleiterführung und intelligenter Kontaktschraube



Seite 23

Al-Schraubkabelschuhe mit zentrischer Kabelleiterführung und intelligenter Kontaktschraube



Seite 24

Al-Schraubkabelschuhe mit zentrischer Kabelleiterführung und intelligenter Kontaktschraube



Seite 25

Hochspannungsschraubverbinder



Seite 27

Hochspannungsschraubanschlussbolzen



Seite 28

Isolierte Werkzeuge



Seite 29

Drehmomentschlüssel



Seite 30

Gegenhalter für Schraubverbinder



Seite 31

Schraubverbinder und Schraubkabelschuhe sind seit vielen Jahren nicht nur eine Alternative zur Presstechnik, sie bieten auch zusätzliche Vorteile und Möglichkeiten.

Kabelleiter mittels Schraubtechnik zu kontaktieren, bedeutet, eine elektrisch sowie mechanisch dauerhaft belastbare Verbindung herzustellen. Das Herstellen der Verbindung muss mit einfachen Mitteln auch unter ungünstigen Bedingungen möglich sein. Die Qualität der Verbindung muss in jedem Fall so hoch sein, dass eine langjährige Zuverlässigkeit gewährleistet ist.

Schraubverbinder und auch Schraubkabelschuhe haben je nach angestrebtem Verwendungszweck verschiedene Merkmale, die zu einer inzwischen sehr großen Vielfalt geführt haben. Für denjenigen, der aus dieser Vielfalt eine Auswahl zu treffen hat, bedeutet das, dass er die Kriterien kennen muss, welche ausschlaggebend für die einzelnen Merkmale sind.

Solche Kriterien werden im Wesentlichen definiert durch die Spannungsebene, die Art der Kabelleiter, die Arbeitsmethode sowie die Muffe oder den Endverschluss. Abgesehen von den damit verbundenen Sachzwängen gibt es aber auch eine Reihe von Auswahlkriterien, welche auf Erfahrung und persönlichen Vorlieben bzw. Unternehmensphilosophien beruhen.

Um einen Überblick zu geben, worüber Sie bei der Auswahl eines Schraubverbinders oder Schraubkabelschuhs nachzudenken haben, sollen im Folgenden die wesentlichen Merkmale aufgelistet werden:

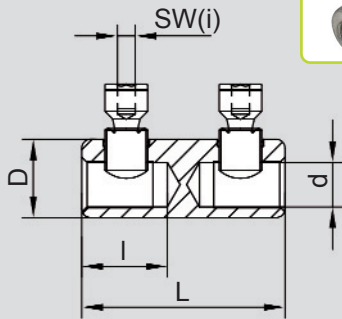
- Klemmkörper aus Al- oder Cu-Legierung
- Klemmkörper blank, verzinkt, isoliert oder fettgefüllt
- Klemmkörper an den Enden konisch oder abgerundet
- Klemmkörper mit oder ohne Abzweigbohrung
- Klemmkanal zentrisch oder exzentrisch im Klemmkörper
- Klemmkanal rund oder sektorförmig
- Klemmkanal durchgängig oder mit Trennwand
- Klemmkanal glatt, gerillt oder gezahnt
- Eine oder mehrere Kontaktschrauben pro Leiterseite
- Kontaktschrauben mit Druckfläche oder mit Schneiden
- Kontaktschrauben mit oder ohne Abscherkopf
- Abscherschrauben nach dem Abscheren wieder lösbar oder nicht wieder lösbar
- Abscherschrauben mit einer oder mehreren Sollbruchstellen
- Außerdem bei Kabelschuhen: Ausführung der Anschlusslasche

Es soll an dieser Stelle nicht im Einzelnen auf diese Merkmale eingegangen werden. Es gibt viele verschiedene Gründe, ein bestimmtes Merkmal zu bevorzugen oder auch abzulehnen. Beispielsweise kann eine Trennwand im Schraubverbinder als Montagehilfe in Form eines Anslags betrachtet werden, sie kann aber auch als Montagehindernis eingestuft werden, weil ein Durchschieben des ersten Leiters zwecks leichterem Einbiegen des zweiten Leiters nicht mehr möglich ist.

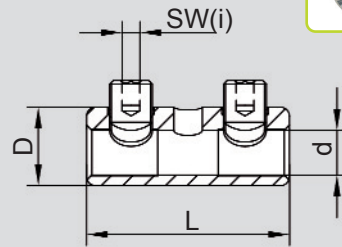
**Sollten Sie auf den nachfolgenden
Seiten nicht finden, wonach Sie suchen -
nehmen Sie bitte Kontakt mit uns auf!**

Al-Schraubverbinder

298 185



298 129

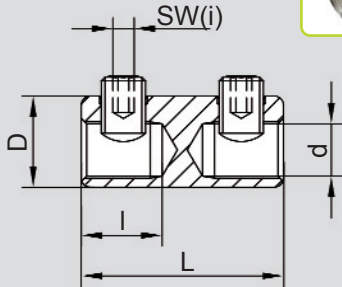


Leiterquerschnitt [mm ²]	Klemmkörper				Kontaktschraube						Bestell-Nr.				
	ohne Trennwand	mit Trennwand	blank	verzinkt	Abmessungen [mm]				Gewindestift	Abscherschraube lösbar		Abscherschraube nicht lösbar	Anzahl	SW(i) (DIN 475)	Anzugsmoment [Nm]
					D	d	L	I							
6-35 RE 6-25 RM	•		•		14	7,2	40		•			2	4	8	209 013
	•		•		14	7,2	40			•		2	4	8	209 091
	•			•	14	7,2	40		•			2	4	8	298 100
	•			•	14	7,2	40			•		2	4	8	209 092
		•		•		14	7,2	40	17,5		•		2	4	8
Cu 2,5-35 SM / 50 RM(v) Al 6-35 SM / 50 RM(v)	•		•		16,5	9	40		•			2	4	9	209 058
	•		•		16,5	9	40			•		2	4	9	209 098
	•			•	16,5	9	40		•			2	4	9	298 152
	•			•	16,5	9	40			•		2	4	9	209 099
		•	•		16	9,4	40	17,5	•			2	4	9	209 108
		•	•		16	9,4	40	17,5		•		2	4	9	209 117
		•		•	16	9,4	40	17,5	•			2	4	9	298 218
		•		•	16	9,4	40	17,5		•		2	4	9	298 219
6 RE-50	•		•		18	10,5	40		•			2	5	10	209 130
	•		•		18	10,5	40			•		2	5	10	209 134
	•			•	18	10,5	40		•			2	5	10	209 131
	•			•	18	10,5	40			•		2	5	10	209 135
		•	•		18	10,5	40	17,6	•			2	5	10	209 132
		•	•		18	10,5	40	17,6		•		2	5	10	209 136
		•		•	18	10,5	40	17,6	•			2	5	10	209 133
		•		•	18	10,5	40	17,6		•		2	5	10	209 137
10-70 RE 10-70 RM 50-70 SE 35-70 SM	•		•		22	12,5	57		•			2	5	15	298 258
	•		•		22	12,5	57			•		2	5	15	298 158
	•			•	22	12,5	57		•			2	5	15	298 129
	•			•	22	12,5	57			•		2	5	15	298 322
		•	•		22	12,5	57	24	•			2	5	15	298 254
		•	•		22	12,5	57	24		•		2	5	15	298 323
		•		•	22	12,5	57	24	•			2	5	15	298 304
		•		•	22	12,5	57	24		•		2	5	15	298 185

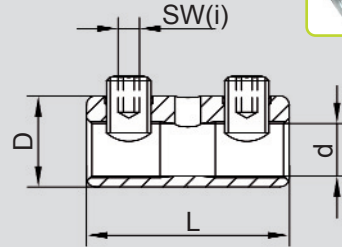
Erläuterungen zu den Querschnittsangaben: R=rund, S=sektorförmig, E=eindrätzig, M=mehrdrätzig, (v)=verdichtet

Al-Schraubverbinder (Fortsetzung)

298 047



209 019

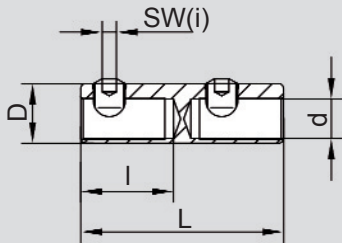


Leiterquerschnitt [mm ²]	Klemmkörper				Kontaktschraube							Bestell-Nr.			
	ohne Trennwand	mit Trennwand	blank	verzinkt	Abmessungen [mm]				Gewindestift	Abscherschraube lösbar	Abscherschraube nicht lösbar		Anzahl	SW(i) (DIN 475)	Anzugsmoment [Nm]
					D	d	L	l							
16-95 RE 16-95 RM 50-95 SE 35-70 SM / 95 SM(r)	•		•		25	14,4	55		•			2	5	20	209 019
	•		•		25	14,4	55			•		2	5	20	209 081
	•		•		25	14,4	55				•	2	5	20	298 188
	•			•	25	14,4	55		•			2	5	20	298 061
	•			•	25	14,4	55			•		2	5	20	209 087
		•	•		25	14,4	55	22	•			2	5	20	209 011
		•	•		25	14,4	55	22		•		2	5	20	209 080
		•		•	25	14,4	55	22	•			2	5	20	298 047
		•		•	25	14,4	55	22		•		2	5	20	209 089
		•		•	25	14,4	55	22			•	2	5	20	298 200
	•		•		25	14,4	92		•			4	5	20	209 052
	•			•	25	14,4	92		•			4	5	20	298 223
	•		•		25	14,4	92			•		4	5	20	209 075
•			•	25	14,4	92			•		4	5	20	298 224	
25-150 RE 25-150 RM 50-120 SE / 150 SE (90°)	•		•		28	16,9	70		•			2	6	25	209 116
	•		•		28	16,9	70				•	2	6	25	209 126
	•			•	28	16,9	70		•			2	6	25	298 324
	•			•	28	16,9	70				•	2	6	25	298 325
		•	•		28	16,9	70	31	•			2	6	25	298 213
		•	•		28	16,9	70	31			•	2	6	25	298 269
		•		•	28	16,9	70	31	•			2	6	25	298 245
		•		•	28	16,9	70	31			•	2	6	25	298 262
35-120 / 150 SE (90°)		•		•	28	16,9	70	31			•	2	6	25	298 364

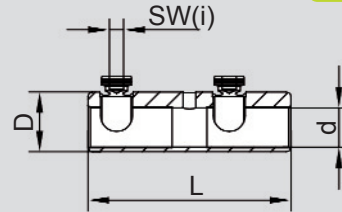
Erläuterungen zu den Querschnittsangaben: R=rund, S=sektorförmig, E=eindrätzig, M=mehrdrätzig, (r)=rundgedrückt, (90°)=4-Leiter-Kabel

Al-Schraubverbinder (Fortsetzung)

298 350



298 244

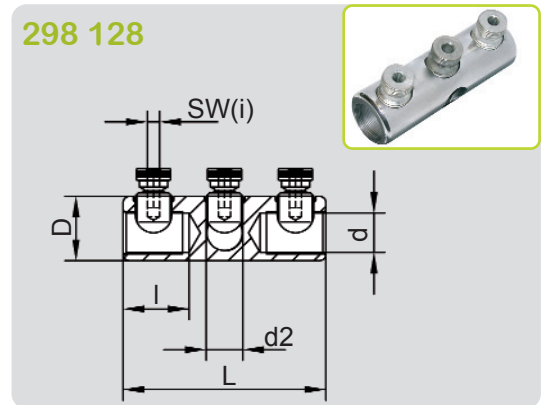
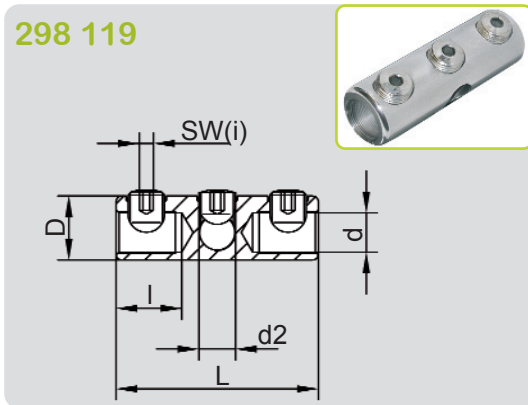


Leiterquerschnitt [mm ²]	Klemmkörper				Kontaktschraube								Bestell-Nr.		
	ohne Trennwand	mit Trennwand	blank	verzinkt	Abmessungen [mm]				Gewindestift	Abscherschraube lösbar	Abscherschraube nicht lösbar	Anzahl		SW(i) (DIN 475)	Anzugsmoment [Nm]
					D	d	L	I							
35-50 RE	•		•		32	19,6	80		•			2	6	25	209 020
35-185 RM	•		•		32	19,6	80			•		2	6	25	209 082
50-150 SE / 185 SE (90°)	•		•		32	19,6	80				•	2	6	25	298 189
35-150 SM / 185 SM(r)	•			•	32	19,6	80		•			2	6	25	298 062
	•			•	32	19,6	80			•		2	6	25	209 088
	•			•	32	19,6	80				•	2	6	25	298 255
		•	•		32	19,6	80	32,5	•			2	6	25	209 012
		•	•		32	19,6	80	32,5		•		2	6	25	209 072
		•		•	32	19,6	80	32,5	•			2	6	25	298 088
		•		•	32	19,6	80	32,5		•		2	6	25	209 090
		•		•	32	19,6	80	32,5			•	2	6	25	298 172
	•		•		32	19,6	108		•			4	6	25	209 050
	•		•		32	19,6	108			•		4	6	25	209 065
	•			•	32	19,6	108		•			4	6	25	298 225
	•			•	32	19,6	108			•		4	6	25	298 226
70-150 RM 70-150 SE		•	•		32	19,6	80	32,5			•	2	6	25	298 141
120-150 RE	•		•		38	25	128			•		4	6	25	298 174
120-240 RM	•			•	38	25	128			•		4	6	25	298 244
120-240 SE		•		•	38	25	128	58,5	•			4	6	25	298 350
120-240 SM		•		•	38	25	128	58,5		•		4	6	25	298 256
150-240 M	•		•		38	25	128		•			4	6	25	298 257

Erläuterungen zu den Querschnittsangaben: R=rund, S=sektorförmig, E=eindrätzig, M=mehrdrätzig, (r)=rundgedrückt, (90°)=4-Leiter-Kabel

Al-Schraubverbinder mit Abzweigbohrung

Niederspannung

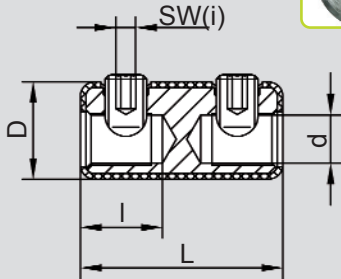


Leiterquerschnitt [mm ²]		Klemmkörper					Kontaktschraube					Bestell-Nr.				
Hauptleiter	Abzweigleiter	mit Trennwand	blank	verzinkt	Abmessungen [mm]					Gewindestift	Abscherschraube lösbar	Anzahl Hauptleiter	Anzahl Abzweigleiter	SW(i) (DIN 475)	Anzugsmoment [Nm]	
					D	d	d2	L	l							
Al 35 RE Cu 35 RE	Cu 10 RE	•		•	20	9,4	9,4	55	18	•		2	1	4	15	298 260
35-50 RE 35-185 RM 50-150 SE 185 SE (90°) 35-150 SM 185 SM(r)	10-150 SE (90°)	•	•		32	19,6	17,5	100	32,5		•	2	1	6	25	298 128
		•		•	32	19,6	17,5	100	32,5		•	2	1	6	25	298 181
		•	•		32	19,6	17,5	140	32,5		•	2	1	6	25	298 155
35-50 RE 35-185 RM 50-150 SE 185 SE (90°) 35-150 SM 185 SM(r)	35-150 RE 35-150 RM 50-120 SE 150 SE (90°) 35-120 SM	•	•		32	19,6	17,5	100	32,5	•		2	1	6	25	298 119
		•	•		32	19,6	17,5	140	32,5	•		2	1	6	25	298 162
120-240 M	6-95 RM 2x 25 RM 150 SE	•	•		38	25	17,5	150	56		•	4	1	6	25	298 161
		•		•	38	25	17,5	150	56		•	4	1	6	25	298 002

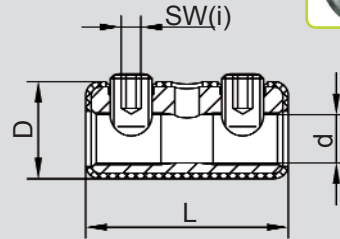
Erläuterungen zu den Querschnittsangaben: R=rund, S=sektorförmig, E=eindrätig, M=mehrdrätig, (r)=rundgedrückt, (90°)=4-Leiter-Kabel
 (1) Kontaktschraube des Hauptleiters: SW6 / 25 Nm, Kontaktschraube des Abzweigleiters: SW5 / 20 Nm

Al-Schraubverbinder mit isoliertem Klemmkörper

209 025



209 027

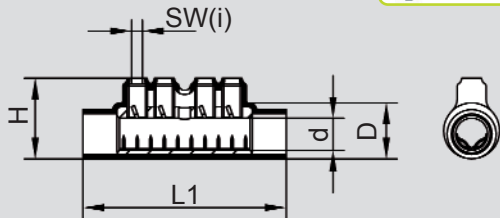


Leiterquerschnitt [mm ²]	Klemmkörper				Kontaktschraube							Bestell-Nr.			
	ohne Trennwand	mit Trennwand	blank	verzinkt	Abmessungen [mm]				Gewindestift	Abscherschraube lösbar	Abscherschraube nicht lösbar		Anzahl	SW(i) (DIN 475)	Anzugsmoment [Nm]
					D	d	L	l							
6-35 RE 6-25 RM	•		•		14	7,2	60		•			2	4	8	298 097
10-70 RE 10-70 RM 50-70 SE 35-70 SM	•			•	25	12,5	87		•			2	5	15	298 095
16-50 RE 16-95 RM 50-70 SE / 95 SE (90°) 35-70 SM / 95 SM(r)	•		•		28,2	14,4	58,2		•			2	5	20	209 027
	•		•		28,2	14,4	58,2			•		2	5	20	209 085
	•			•	28,2	14,4	58,2		•			2	5	20	298 063
		•	•		28,2	14,4	58,2	23,6	•			2	5	20	209 025
		•	•		28,2	14,4	58,2	23,6		•		2	5	20	209 083
25-150 SE / 185 SE (90°) / 150 SM		•	•		36	19,6	84	34,5			•	2	6	25	298 142
35-50 RE 35-185 RM 50-150 SE / 185 SE (90°) 35-150 SM / 185 SM(r)	•		•		36	19,6	84		•			2	6	25	209 028
	•		•		36	19,6	84			•		2	6	25	209 086
	•			•	36	19,6	84		•			2	6	25	298 064
		•	•		36	19,6	84	34,5	•			2	6	25	209 026
			•	•		36	19,6	84	34,5		•		2	6	25

Erläuterungen zu den Querschnittsangaben: R=rund, S=sektorförmig, E=eindrätzig, M=mehrdrätzig, (r)=rundgedrückt, (90°)=4-Leiter-Kabel

Al-Schraubverbinder für isolierte Kabelleiter

209 122



Niederspannung

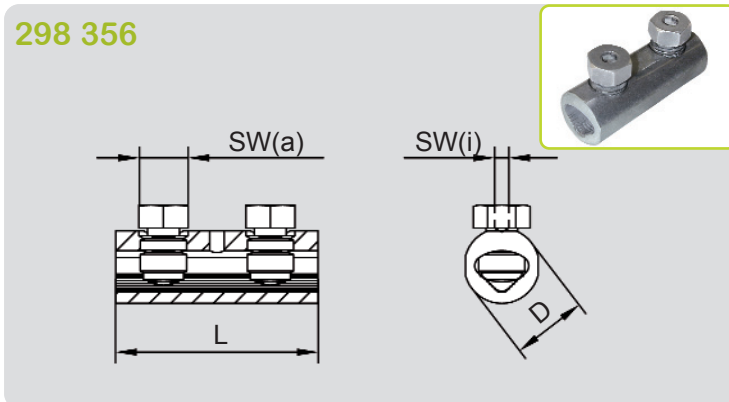
Leiterquerschnitt [mm ²]	Klemmkörper				Abmessungen [mm]				Kontaktschraube			Bestell-Nr.	
	ohne Trennwand	mit Trennwand	blank	verzinkt	D	d	L1	H	Frässhraube	Anzahl	SW(i) (DIN 475)		Anzugsmoment [Nm]
50-95 Al SE 25-70 Cu SM	•		•		32	19	120	47	•	4	5	20	209 122
50-120 Al SE 70-95 Cu SM	•		•		35	22	120	50	•	4	5	20	209 123
95-185 Al SE 95-150 Cu SM	•		•		41	26	120	55	•	4	5	20	209 124

Erläuterungen zu den Querschnittsangaben: S=sektorförmig, E=eindrätzig, M=mehrdrätzig

Diese vollisolierten Schraubverbinder werden mit einer vorgeschumpften Isolierhülle geliefert. Der Überzug ist überbrückungs- und berührungssicher und lediglich zum Einstecken des Montageschlüssels und der Leiterenden mit Öffnungen versehen.

Die Leiterenden werden im isolierten Zustand in den Schraubverbinder eingeführt. Beim Kontaktieren wird die Leiterisolation durch die Frässhrauben von oben und das Zahnbett von unten durchtrennt.

Al-Schraubverbinder mit sektorförmigem Klemmkanal



Leiterquerschnitt [mm ²]	Klemmkörper					Kontaktschraube						Bestell-Nr.				
	ohne Trennwand	mit Trennwand	blank	verzinkt	gefettet	Abmessungen [mm]			Gewindestift	Abscherschraube lösbar	Abscherschraube nicht lösbar		Anzahl	SW(a) (DIN 475)	SW(i) (DIN 475)	Anzugsmoment [Nm]
						D	L	I								
35-120 RE 35-70 RM / 95 RM(v) 50-150 SE 35-120 SM	•			•		26	70				•	2	17	6	24 ⁽¹⁾ - 25	298 356

Erläuterungen zu den Querschnittsangaben: R=rund, S=sektorförmig, E=eindrätig, M=mehrdrätig, (v)=verdichtet
(1) Abhängig vom Leiterquerschnitt.

Dieser Schraubverbinder zeichnet sich durch einen reduzierten Außendurchmesser aus, welcher aufgrund eines sektorförmigen Klemmkanal möglich wird. Die besondere Form des Klemmkanal hilft außerdem dabei, den Kabelleiter optimal unter der Kontaktschraube zu positionieren.

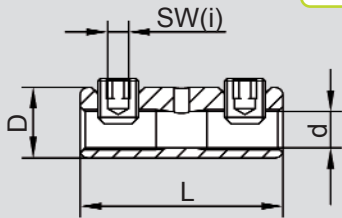
Die Kontaktschraube wurde als Doppel-Abscherschraube mit Innen- und Außensechskant konzipiert. Beide Sechskante stehen während der Montage wahlweise zur Verfügung, was es dem Monteur ermöglicht, das für ihn optimale Montagewerkzeug auszuwählen.

Die Sollbruchstellen der Kontaktschraube sind so ausgelegt, dass jeder Leiter eine ausreichend hohe Kontaktkraft erfährt, ohne übermäßig stark gequetscht und dadurch mechanisch geschädigt zu werden.

Der Schraubenüberstand nach der Kontaktierung ist gering und ermöglicht eine problemlose Montage der Schrumpfschläuche.

Cu-Schraubverbinder

198 381

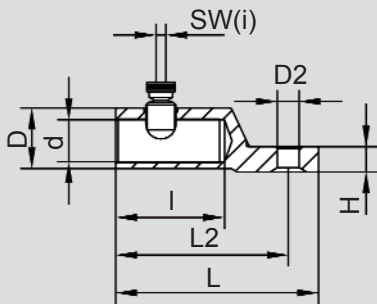


Niederspannung

Leiterquerschnitt [mm ²]	Klemmkörper				Kontaktschraube						Bestell-Nr.				
	ohne Trennwand	mit Trennwand	blank	verzinkt	Abmessungen [mm]				Gewindestift	Abscherschraube lösbar		Abscherschraube nicht lösbar	Anzahl	SW(i) (DIN 475)	Anzugsmoment [Nm]
					D	d	L	l							
1,5-6 RE	•			•	7	3,5	25		•			2	2	4	198 413
1,5-16 RE / 16 RM	•		•		10	5,5	30		•			2	2,5	4	198 394
	•			•	10	5,5	30		•			2	2,5	4	198 392
6-25 RM / 35 RE	•			•	14	7,2	40		•			2	4	10	198 381

Erläuterungen zu den Querschnittsangaben: R=rund, E=eindrätzig, M=mehrdrätzig

208 032

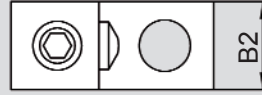
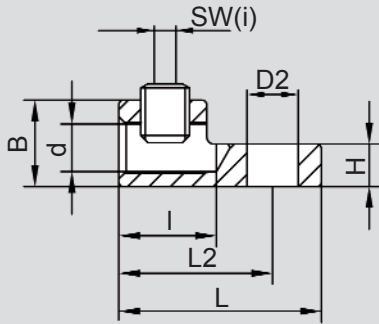


Leiterquerschnitt [mm ²]	Klemmkörper									Kontaktschraube				Bestell-Nr.	
	verzinkt	Abmessungen [mm]								Abscherschraube nicht lösbar	Abscherschraube lösbar	Anzahl	SW(i) (DIN 475)		Anzugsmoment [Nm]
		B2	D	D2 ⁽¹⁾	d	H	L	L2	I						
16-95 RE 16-95 RM 50-70 SE / 95 SE 25-70 SM / 95 SM(r)	•	23	23	10,5	14	8	78	66	45	•		2	5	20	208 001 005
	•	23	23	13	14	8	78	66	45	•		2	5	20	298 139
35-150 RE 35-150 RM 50-120 SE 35-120 SM(r)	•	28	28	11	17,5	10	92	78	50		•	2	6	25	208 034
	•	28	28	13	17,5	10	92	78	50	•		2	6	25	298 140
	•	28	28	13	17,5	10	92	78	50		•	2	6	25	208 033
120-150 RE 120-240 RM 120-185 SE 120-185 SM / 240 SM (90°)	•	36	36	13	25	15	121	103	65		•	2	6	25	208 032

Erläuterungen zu den Querschnittsangaben: R=rund, S=sektorförmig, E=eindrätzig, M=mehrdrätzig, (r)=rundgedrückt, (90°)=4-Leiter-Kabel
1) Auf Wunsch auch andere Laschenbohrung möglich.

Cu-Schraubkabelschuhe für Schirmdrähte und Ceanderkabel

198 273



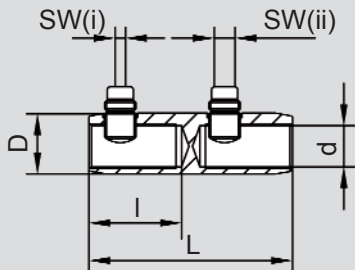
Niederspannung

Leiterquerschnitt [mm ²]	Klemmkörper									Kontaktschraube				Bestell-Nr.	
	verzinkt	Abmessungen [mm]								Gewindestift	Abscherschraube nicht lösbar	Anzahl	SW(i) (DIN 475)		Anzugsmoment [Nm]
		B	B2	D2 ⁽¹⁾	d	H	L	L2	I						
6-50 RM	•	17,7	18	10,5	9,9	8,7	41,5	31,5	20	•		1	5	-	198 273
	•	17,7	18	12,5	9,9	8,7	41,5	31,5	20	•		1	5	-	108 001 001
	•	17,7	18	13	9,9	8,7	41,5	31,5	20		•	1	5	10	198 412
10-70 Cu 13x Al-flach 5,2x1	•	16	16	10,5	10,5	3,5	51	40,5	20		•	1	5	15	198 399
	•	16	16	12,5	10,5	3,5	51	40,5	20		•	1	5	15	198 423

Erläuterungen zu den Querschnittsangaben: R=rund, M=mehrdrätig
1) Auf Wunsch auch andere Laschenbohrung möglich.

Al-Schraubverbinder mit exzentrischer Kabelleiterführung

209 100



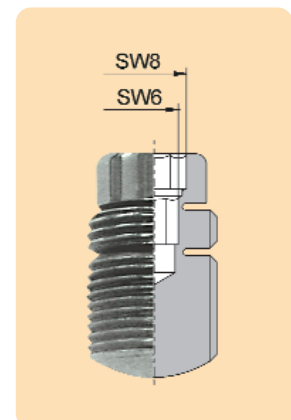
Leiterquerschnitt [mm ²]	Klemmkörper				Kontaktschraube							Bestell-Nr.			
	ohne Trennwand	mit Trennwand	blank	verzinkt	Abmessungen [mm]				Gewindestift	Abscherschraube lösbar	Abscherschraube nicht lösbar		Anzahl	SW(i) (ii) (DIN 475)	Anzugsmoment [Nm]
					D	d	L	l							
35-120 RE 35-120 RM 50-120 SE 35-120 SM		•	•		35	23	117	53		• ⁽¹⁾		4	8	20	209 100
150 RE 150-240 RM 150-185 SE / 240 SE (90°) 150 SM / 185 SM (90°)													6	25	
35-120 RE 35-120 RM 50-120 SE 35-120 SM		•		•	35	23	117	53		• ⁽¹⁾		4	8	20	298 321
150 RE 150-240 RM 150-185 SE / 240 SE (90°) 150 SM / 185 SM (90°)													6	25	

Erläuterungen zu den Querschnittsangaben: R=rund, S=sektorförmig, E=eindrätig, M=mehrdrätig, (90°)=4-Leiter-Kabel
1) Abscherschraube nur bei Querschnitten 35-120 mm² wieder lösbar.

Diese Al-Schraubverbinder wurden zur Abdeckung eines großen Querschnittsbereiches konzipiert. Es werden Abscherschrauben mit zwei unterschiedlichen Schlüsselweiten SW 6 und SW 8 verwendet.

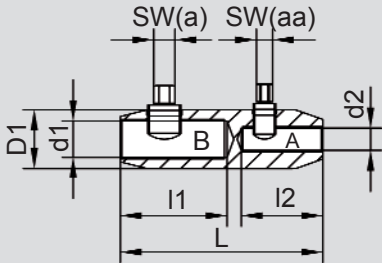
Für den Querschnittsbereich 35-120 mm² kommt die Schlüsselweite SW 8 mit einem Abschermoment von 20 Nm zum Tragen.

Für den Querschnittsbereich 150-240 mm² kommt die Schlüsselweite SW 6 mit einem Abschermoment von 25 Nm zum Tragen.

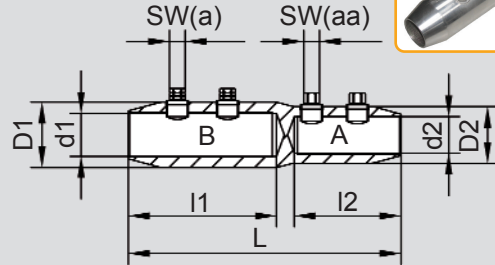


Al-Schraubverbinder (Reduzierverbinder) mit zentraler Kabelleiterführung

298 301



298 347



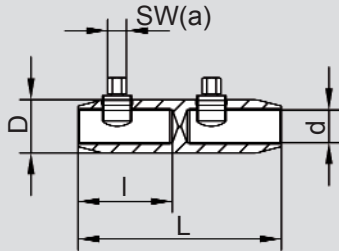
Leiterquerschnitt [mm ²]		Klemmkörper										Kontaktschraube		Bestell-Nr.		
A	B	mit Trennwand	fettgefüllt	verzinkt	Abmessungen [mm]						Abscherschraube nicht lösbar	Anzahl	SW(a) (aa) (DIN 475)	Anzugsmoment [Nm]		
					D1	D2	d1	d2	L	l1						l2
25-95 RE 25-70 RM / 95 RM(v) 50-70 SE / 95 SE(r) 35-50 SM / 70 SM(*)	70-240 RE 70-185 RM / 240 RM(v) 70-185 SE(*) 70-150 SM / 185 SM(r)	•	•	•	33	33	20,4	12,4	110	58	44	•	2	8	16 ⁽¹⁾ - 19	298 301
												•	2	10	27 ⁽¹⁾ - 31	
25-95 RE 25-70 RM / 95 RM(v) 50-70 SE / 95 SE(r) 35-50 SM / 70 SM(*)	95-300 RE 95-300 RM / 300 RM(v) 95-240 SE 95-185 SM / 240 SM(r)	•	•	•	36	23	24,4	12,4	140	64,6	44	•	2	8	16 ⁽¹⁾ - 19	209 140
												•	2	13	28 ⁽¹⁾ - 32	
95-400 RE 95-400 RM / 400 RM(v) 95-240 SE 95-300 SM(r)	300-630 RM 300-630 RM(v) 300-400 SM(*)	•	•	•	52	52	33,4	27,4	185	93	79	•	3	10	27 ⁽¹⁾ - 31	298 368
												•	3	13	28 ⁽¹⁾ - 32	
630 RM(v)	800 / 1000 Al RM(v)	•	•	•	60	52	39,4	33,4	250	135	98	•	3	13	28 ⁽¹⁾ - 29,5	298 347
												•	4	13	100	

Erläuterungen zu den Querschnittsangaben: R=rund, S=sektorförmig, E=eindrätig, M=mehrdrätig, (v)=verdichtet, (r)=rundgedrückt
(*)=Leiter leicht verrundet, z. B. mit Flachzange

1) Abhängig vom Leiterquerschnitt.

Al-Schraubverbinder mit zentrischer Kabelleiterführung und intelligenter Kontaktschraube

209 110



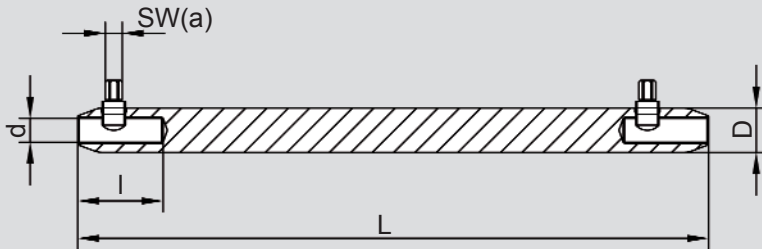
Größe	Leiterquerschnitt [mm ²]	Klemmkörper				Kontaktschraube				Bestell-Nr.			
		mit Trennwand	fettgefüllt	verzinkt	Abmessungen [mm]				Abscherschraube nicht lösbar		Anzahl	SW(a) (DIN 475)	Anzugsmoment [Nm]
					D	d	L	l					
1	25-95 RE 25-70 RM / 95 RM(v) 50-70 SE / 95 SE(r) 35-50 SM / 70 SM(*)	•	•	•	23	12,4	95	44	•	4	8	16 ⁽¹⁾ - 19	209 109
2	50-150 RE 50-120 RM / 150 RM(v) 50-120 SE / 150 SE(r) 50-95 SM / 120 SM(r)	•	•	•	28	15,4	110	51	•	4	8	19 ⁽¹⁾ - 22	209 112
3	70-240 RE 70-185 RM / 240 RM(v) 70-150 SE / 185 SE(*) 70-150 SM / 185 SM(r)	•	•	•	33	20,4	125	58	•	4	10	27 ⁽¹⁾ - 31	209 110
4	95-300 RE 95-300 RM / 300 RM(v) 95-240 SE 95-185 SM / 240 SM(r)	•	•	•	36	24,4	140	64,5	•	4	13	28 ⁽¹⁾ - 32	209 111
5	95-400 RE 95-400 RM / 400 RM(v) 95-240 SE 95-240 SM / 300 SM(r)	•	•	•	42	27,4	170	79	•	6	10	27 ⁽¹⁾ - 31	209 113
6	300-630 RE 300-630 RM 300-630 RM(v) 300-400 SM(*)	•	•	•	52	33,4	200	93	•	6	13	28 ⁽¹⁾ - 32	209 114
7	800-1000 RM(v)	•	•	•	65	41,4	214	102	•	8	13	95 ⁽¹⁾ - 110	298 013

Erläuterungen zu den Querschnittsangaben: R=rund, S=sektorförmig, E=eindrätig, M=mehrdrätig, (v)=verdichtet, (r)=rundgedrückt
(*)=Leiter leicht verrundet, z. B. mit Flachzange

1) Abhängig vom Leiterquerschnitt.

Al-Reparaturverbinder mit zentrischer Kabelleiterführung und intelligenter Kontaktschraube

298 326



Größe	Leiterquerschnitt [mm ²]	Klemmkörper				Kontaktschraube				Bestell-Nr.			
		mit Trennwand	fettgefüllt	verzinkt	Abmessungen [mm]				Abscherschraube nicht lösbar		Anzahl	SW(a) (DIN 475)	Anzugsmoment [Nm]
					D	d	L	I					
1	25-95 RE 25-70 RM / 95 RM(v) 50-70 SE / 95 SE(r) 35-50 SM / 70 SM(*)	•	•	•	23	12,4	440	44	•	4	8	16 ⁽¹⁾ - 19	298 292
5	95-400 RE 95-400 RM / 400 RM(v) 95-240 SE 95-240 SM / 300 SM(r)	•	•	•	42	27,4	440	79	•	6	10	27 ⁽¹⁾ - 31	298 326

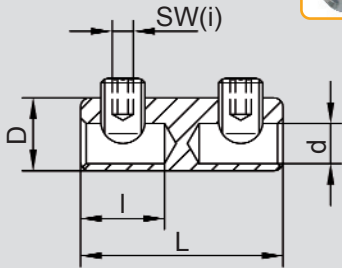
Erläuterungen zu den Querschnittsangaben: R=rund, S=sektorförmig, E=eindrätzig, M=mehrdrätzig, (v)=verdichtet, (r)=rundgedrückt
 (*)=Leiter leicht verrundet, z. B. mit Flachzange

1) Abhängig vom Leiterquerschnitt.

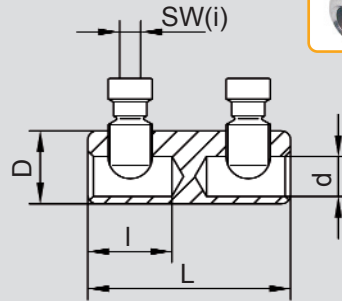
Mittelspannung

Al-Schraubverbinder für Schirmdrähte von VDE- und TGL-Kabeln

209 056



298 108

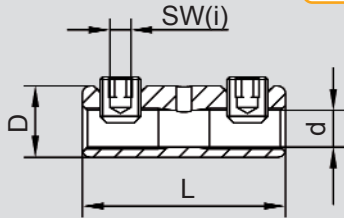


Leiterquerschnitt [mm ²]	Klemmkörper				Kontaktschraube						Bestell-Nr.				
	ohne Trennwand	mit Trennwand	blank	verzinkt	Abmessungen [mm]				Gewindestift	Abscherschraube lösbar		Abscherschraube nicht lösbar	Anzahl	SW(i) (DIN 475)	Anzugsmoment [Nm]
					D	d	L	l							
16-50 Cu RM		•		•	20	11	55	22,8	•			2	5	10	209 056
3-13 Stück flach 1x 5,2 Al		•		•	20	11	55	22,8		•		2	5	10	298 108

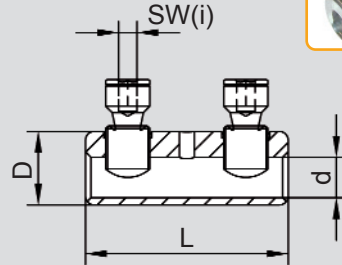
Erläuterungen zu den Querschnittsangaben: R=rund, M=mehrdrätig

Cu-Schraubverbinder für Cu-Schirmdrähte

198 381



198 385



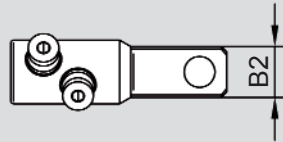
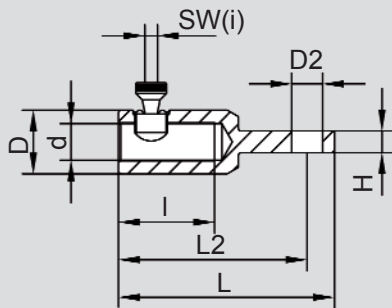
Leiterquerschnitt [mm ²]	Klemmkörper				Kontaktschraube						Bestell-Nr.				
	ohne Trennwand	mit Trennwand	blank	verzinkt	Abmessungen [mm]				Gewindestift	Abscherschraube lösbar		Abscherschraube nicht lösbar	Anzahl	SW(l) (DIN 475)	Anzugsmoment [Nm]
					D	d	L	l							
6-25 RM / 35 RE	•			•	14	7,2	40		•			2	4	10	198 381
Ø11	•			•	20	11	55				•	2	5	15	198 385

Erläuterungen zu den Querschnittsangaben: R=rund, E=eindrätzig, M=mehrdrätzig

Mittelspannung

Al-Schraubkabelschuhe mit zentraler Kabel- leiterführung

208 036

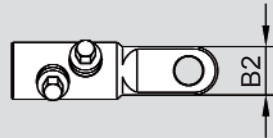
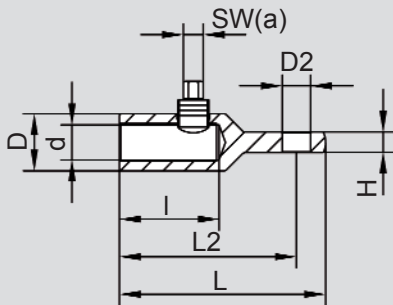


Leiterquerschnitt [mm ²]	Klemmkörper									Kontaktschraube			Bestell-Nr.		
	verzinnt	Abmessungen [mm]								Abscherschraube nicht lösbar	Abscherschraube lösbar	Anzahl		SW(i) (DIN 475)	Anzugsmoment [Nm]
		B2	D	D2 ⁽¹⁾	d	H	L	L2	I						
120-240 Al 120-185 Cu	•	28	35	17	20	12	119	104	57	•		2	6	25	208 036

1) Auf Wunsch auch andere Laschenbohrungen möglich.

Al-Schraubkabelschuhe mit zentraler Kabelleiterführung und intelligenter Kontaktschraube

298 238



Größe	Leiterquerschnitt [mm ²]	Klemmkörper										Kontaktschraube			Bestell-Nr.		
		fettgefüllt	verzinkt	Abmessungen [mm]									Abscherschraube nicht lösbar	Anzahl		SW(a) (DIN 475)	Anzugsmoment [Nm]
				B2	D	D2 ⁽¹⁾	d	H	L	L2	I						
1	25-95 RM(v)	•	•	35	23	17,5	12,4	13	109,5	92	44	•	2	8	16 ⁽²⁾ - 19	298 373	
3	70-240 RE 70-185 RM / 240 RM(v) 70-150 SE / 185 SE(*) 70-150 SM / 185 SM(r)	•	•	28	33	16,5	20,4	12	120	103	58	•	2	10	27 ⁽²⁾ - 31	298 238	
3	70-240 RM(v)	•	•	35	33	17,5	20,4	13	123,5	106	58	•	2	10	27 ⁽²⁾ - 31	298 374	
5	95-400 RM(v)	•	•	35	38	17,5	25,4	13	145,5	128	80	•	3	10	27 ⁽²⁾ - 31	298 375	

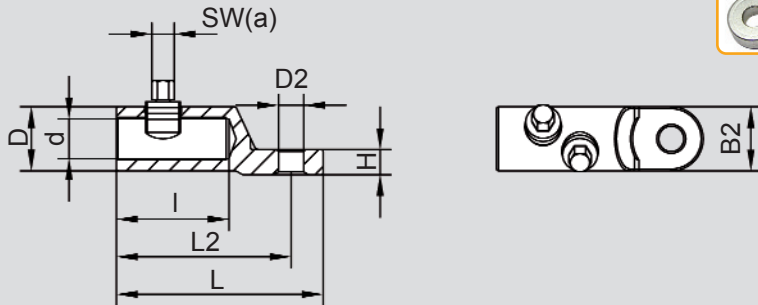
Erläuterungen zu den Querschnittsangaben: R=rund, S=sektorförmig, E=eindrätzig, M=mehrdrätzig, (v)=verdichtet, (r)=rundgedrückt
(*)=Leiter leicht verrundet, z. B. mit Flachzange

1) Auf Wunsch auch andere Laschenbohrungen möglich.

2) Abhängig vom Leiterquerschnitt.

Al-Schraubkabelschuhe mit zentraler Kabelleiterführung und intelligenter Kontaktschraube

208 038



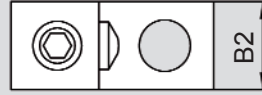
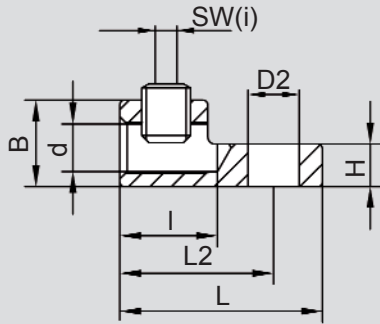
Größe	Leiterquerschnitt [mm ²]	Klemmkörper										Kontaktschraube			Bestell-Nr.	
		fettgefüllt	verzinkt	Abmessungen [mm]								Abscherschraube nicht lösbar	Anzahl	SW(a) (DIN 475)		Anzugsmoment [Nm]
				B2	D	D2 ⁽¹⁾	d	H	L	L2	I					
1	25-95 RE 25-70 RM / 95 RM(v) 50-70 SE / 95 SE(r) 35-50 SM / 70 SM(*)	•	•	23	23	9	12,4	8	77,5	66	44	•	2	8	16 ⁽²⁾ - 19	208 038
2	50-150 RE 50-120 RM / 150 RM(v) 50-120 SE / 150 SE(r) 50-95 SM / 120 SM(r)	•	•	28	28	11	15,4	10	92	78	51	•	2	8	19 ⁽²⁾ - 22	208 040
3	70-240 RE 70-185 RM / 240 RM(v) 70-150 SE / 185 SE(*) 70-150 SM / 185 SM(r)	•	•	33	33	13	20,4	13	106,5	90	58	•	2	10	27 ⁽²⁾ - 31	208 039
4	95-300 RE 95-300 RM / 300 RM(v) 95-240 SE 95-185 SM / 240 SM(r)	•	•	36	36	13	24,4	15	121	103	64,5	•	2	13	28 ⁽²⁾ - 32	208 041
5	95-400 RE 95-400 RM / 400 RM(v) 95-240 SE 95-240 SM / 300 SM(r)	•	•	42	42	17	27,4	16	136	115	79	•	3	10	27 ⁽²⁾ - 31	208 042
6	300-630 RE 300-630 RM 300-630 RM(v) 300-400 SM(*)	•	•	52	52	17	33,4	18	164	138	93	•	3	13	28 ⁽²⁾ - 32	208 043
7	800-1000 RM(v)	•	•	65	65	21	41,4	20	200	167,5	102,5	•	4	13	95 ⁽²⁾ - 110	298 009

Erläuterungen zu den Querschnittsangaben: R=rund, S=sektorförmig, E=eindrätig, M=mehrdrätig, (v)=verdichtet, (r)=rundgedrückt
(*)=Leiter leicht verrundet, z. B. mit Flachzange

1) Auf Wunsch auch andere Laschenbohrungen möglich.
2) Abhängig vom Leiterquerschnitt.

Cu-Schraubkabelschuhe für Schirmdrähte und Ceanderkabel

198 273



Leiterquerschnitt [mm ²]	Klemmkörper									Kontaktschraube				Bestell-Nr.	
	verzinnt	Abmessungen [mm]								Gewindestift	Abscherschraube nicht lösbar	Anzahl	SW(i) (DIN 475)		Anzugsmoment [Nm]
		B	B2	D2 ⁽¹⁾	d	H	L	L2	I						
6-50 RM	•	17,7	18	10,5	9,9	8,7	41,5	31,5	20	•		1	5	-	198 273
	•	17,7	18	12,5	9,9	8,7	41,5	31,5	20	•		1	5	-	108 001 001
	•	17,7	18	13	9,9	8,7	41,5	31,5	20		•	1	5	10	198 412
10-70 Cu 13x Al-flach 5,2x1	•	16	16	10,5	10,5	3,5	51	40,5	20		•	1	5	15	198 399
	•	16	16	12,5	10,5	3,5	51	40,5	20		•	1	5	15	198 423

Erläuterungen zu den Querschnittsangaben: R=rund, M=mehrdräftig
1) Auf Wunsch auch andere Laschenbohrungen möglich.

Mittelspannung



Kundenspezifische Lösungen in der Hochspannungskontakttechnik

Das Verbinden und Anschließen von Hochspannungskabeln mittels geschraubter Kontakte ist inzwischen Stand der Technik. Seit Jahren erprobte Verfahren wie das Schweißen oder das Verpressen werden mehr und mehr durch Schraubverbinder oder Schraubanschlussbolzen ersetzt. Die Vorteile der schnellen, einfachen und sicheren Montage mittels Schraubtechnik werden heute auch in der Hochspannung geschätzt.

Eine Besonderheit der Hochspannungskontakttechnik ist der Hochspannungsleiter selbst, der sich sowohl im Aufbau wie auch im Querschnitt von den Leitern der Mittel- oder auch Niederspannung unterscheidet. Typischerweise werden massive oder mehrdrähtige Rundleiter aus Kupfer oder Aluminium verwendet.

Insbesondere der Milliken- oder auch RMS-Leiter fällt dabei aus dem Rahmen, denn sein spezieller sektorförmiger Aufbau macht eine besondere Anordnung der Kontaktschrauben erforderlich. Der Rundleiter ist aus mehreren, gegeneinander isolierten Sektoren zusammengesetzt. Dieser Aufbau reduziert die Leitungsverluste, die durch den – verstärkt bei großen Querschnitten – auftretenden Skin-Effekt entstehen.

Typisch für die Hochspannung sind auch die großen Leiterquerschnitte. Obwohl auch kleine Querschnitte wie z. B. 95 mm² Verwendung finden, überwiegen die großen Querschnitte bis 3200 mm². Bei Querschnitten ab 1200 mm² sind auch Milliken-Leiter zu finden.

Schraubverbinder und Schraubanschlussbolzen für die Hochspannung müssen exakt sowohl auf den Leiter als auch auf die Garnitur abgestimmt sein. Nur so ist es möglich, die elektrischen Felder bei Spannungen über 70 kV zu beherrschen und eine Zerstörung der Garnitur durch Teilentladungen dauerhaft zu vermeiden.

Schraubverbinder, Schraubanschlussbolzen und Schraubkontakte



Zentrische Leiterführung, keine hervorstehenden Kanten durch überstehende Schrauben sowie ein Außendurchmesser passend zur jeweiligen Kabelgarnitur sind deshalb unverzichtbare Anforderungen an solche Kontaktelemente. Das ist nur durch auftragsbezogene, individuelle Konstruktion und Fertigung in zumeist kleinen Stückzahlen möglich.

ARCUS Schiffmann ist in der Lage, solche individuellen Kontaktelemente innerhalb kürzester Zeit in Abstimmung mit dem Kunden bzw. angepasst an die projektbezogenen Anforderungen zu konstruieren, zu fertigen und termingerecht zu liefern.

Hierzu verfügen wir neben einem Vorrat an Rohmaterialien auch über das nötige Wissen in der Konstruktion sowie über hochmoderne computergesteuerte Fertigungsmaschinen.

Da solche Produkte in höchstem Grade kunden- bzw. projektspezifisch sind, ist es unseres Erachtens wenig hilfreich, im Katalog eine Reihe von Bestellnummern aufzulisten. Diese Seiten sollen lediglich dazu dienen, Ihnen unsere Fachkompetenz darzulegen und aufzuzeigen, dass wir in der Lage sind, Sie auch in diesem Bereich zu unterstützen.

**Wir freuen uns auf
das Gespräch mit
Ihnen!**





T-Steckschlüssel

Innensechskant

SW 4

SW 5

SW 6

Bestell-Nr.

620 155

620 156

620 157



Winkel-Steckschlüssel

Innensechskant

SW 5

SW 6

Bestell-Nr.

620 159

620 160



Ratschenschlüssel

(mit Steckeinsatz SW 5)

Bestell-Nr.

620 090

Steckeinsatz

für Ratschenschlüssel

Steckeinsatz SW 5

Steckeinsatz SW 6

Bestell-Nr.

620 137 05

620 137 06



Spreizkeil

120 mm lang

198 mm lang

Bestell-Nr.

109 177

198 184

Fest eingestellter Drehmomentschlüssel (20 Nm) Bestell-Nr. 620 147 (ohne Steckeinsatz)

geeignet für Arbeiten unter Spannung bis 1000 V AC / 1500 V DC



Wirkungsweise

Die Auslösung des Drehmomentschlüssels erfolgt beim Drehen im Uhrzeigersinn. Das Erreichen des Drehmoments wird hörbar und fühlbar durch ein ruckweises Auslösen angezeigt.

Geprüft

ARCUS-Drehmomentschlüssel werden mit Prüfprotokoll und eigener Seriennummer geliefert.

Genauigkeit

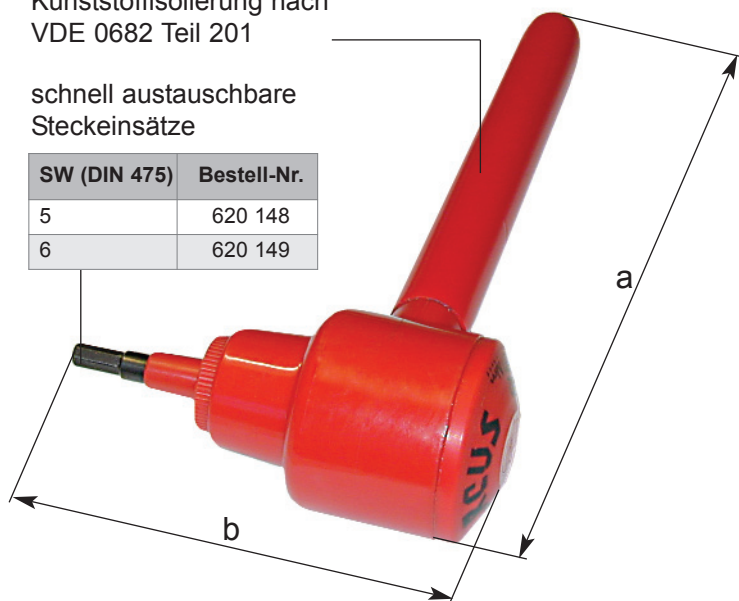
ARCUS-Drehmomentschlüssel haben eine Auslösegenauigkeit von ± 1 Nm.

Drehmomentschlüssel mit Steckeinsatz	a (mm)	b (mm)
	195	100

Kunststoffisolierung nach VDE 0682 Teil 201

schnell austauschbare Steckeinsätze

SW (DIN 475)	Bestell-Nr.
5	620 148
6	620 149



Kunststofftui

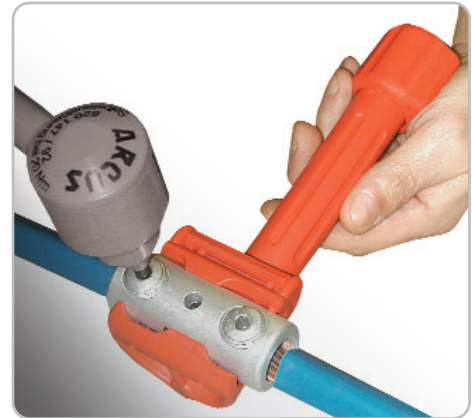
Bestell-Nr. 615 040

mit Schaumstoffeinlage zur Aufbewahrung des Drehmomentschlüssels und zweier Steckeinsätze.

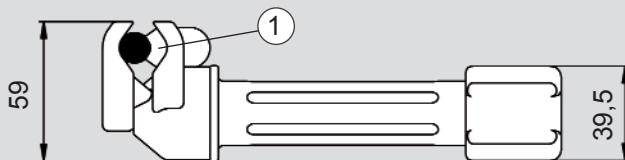


Gegenhalter für Schraubverbinder mit Außendurchmesser 14 bis 40 mm Bestell-Nr. 622 009

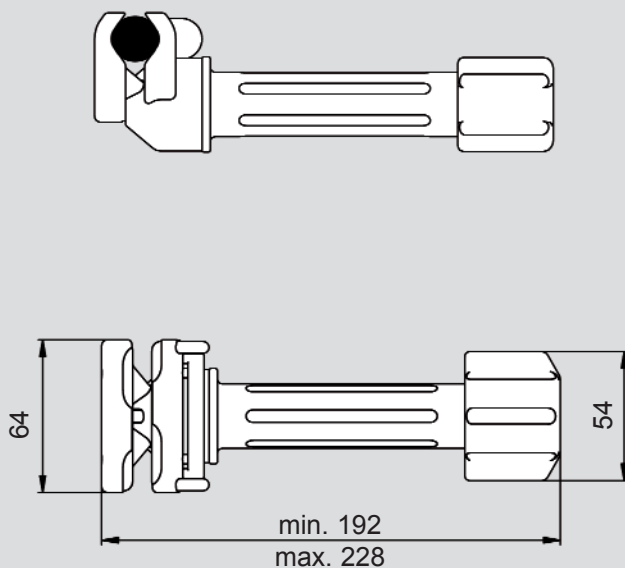
- geeignet für Arbeiten unter Spannung bis 1000 V AC / 1500 V DC
- für isolierte und blanke Schraubverbinder
- nach IEC 60900 bzw. EN 60900



Klemmbereich $\varnothing 14-20$ mm - mit Reduzierprisma (1)



Klemmbereich $\varnothing 20-40$ mm - ohne Reduzierprisma



Anwendung:

mit Reduzierprisma	$\varnothing 14-20$ mm
ohne Reduzierprisma	$\varnothing 20-40$ mm
Temperaturgrenze	bis -40 °C

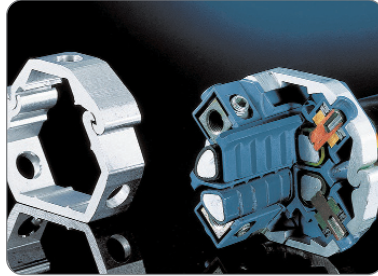
Werkstoffe:

Griffe und Prismenbacken	PA mit Glasfaser
Spindel	vergüteter Stahl
mechanische Teile	Messing

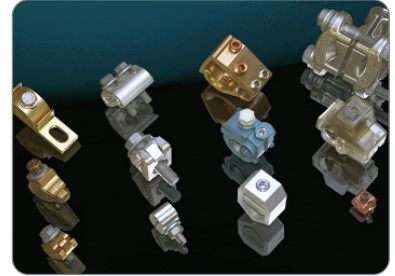
Kataloge aus dem Programm "Kabelverbindungstechnik"



Schraubverbinder und
Schraubkabelschuhe



Kabelabzweigung-
klemmringe



Einzelklemmen



Telefon
Zentrale
+49 (0) 89 / 4 36 04 - 0

Telefax
Zentrale
+49 (0) 89 / 4 31 68 88

Telefax
Vertrieb
+49 (0) 89 / 4 36 04 - 73

Internet
www.ARCUS-Schiffmann.de
info@ARCUS-Schiffmann.de

Sitz der Gesellschaft
Truderinger Str. 199
D-81673 München